

GUIDE

CHECK-IN GUIDE VAREBILER



NF Fleet

INDHOLD

1. Bestil tid online til aflevering af bilen
2. Hvad skal du huske inden aflevering
3. Gennemgang af bilen
4. Kontakt os

Når en leasingbil returneres, bliver den gennemgået for eventuelle skader og mangler af FDM.

Vi anbefaler, at selve gennemgangen af bilen foretages sammen med brugeren af bilen eller en repræsentant fra virksomheden.

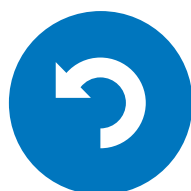
Ønsker du ikke at deltage i gennemgangen af bilen, afleverer du den hos FDM, og de foretager gennemgangen efterfølgende. Husk at få en kvittering på aflevering.

I guiden finder du bl.a. eksempler på slitage og skader på eksteriør og interiør samt en huskeliste over hvilke effekter, der skal returneres sammen med bilen.

Derudover gennemgås hvilke skader, der kan accepteres grundet almindelig slitage, og hvilke skader, der ikke kan accepteres, og som derfor vil blive faktureret.



TRIN FOR TRIN
**OVERSKUELIGT
OG NEMT**



BESTIL TID ONLINE

Det er nemt at bestille tid online til aflevering af varebilen. Vælg et FDM testcenter i nærheden og book et tidspunkt, der passer dig.

1

Aflevering af en varebil sker via et FDM testcenter, og online bestilling skal foretages på forhånd via: www.fdm.dk/bestil/tjek-ind-nf.

Skal du aflevere flere varebiler på én gang, kan du bestille tid hos FDM på tlf. 7013 3040. Husk at oplyse, at det er en bil fra NF Fleet.

Varebilen skal retur på kontraktudløbsdatoen, som det fremgår på my.nffleet.dk. Hvis udløbsdatoen falder på en weekend/helligdag, skal varebilen retur den sidste hverdag før udløbsdatoen.

Såfremt der ingen ledige tider er på udløbsdatoen, skal varebilen returneres dagen før.

Alternativt kan varebilen afleveres hos et FDM testcenter uden forudgående tidsbestilling, og check-in vil blive foretaget uden egen deltagelse.

Du kvitterer for aflevering af varebilen, og efter check-in, bliver en elektronisk kvittering fremsendt.

Procedure ved online tidsbestilling:

- Indtast registreringsnummer
- Vælg FDM testcenter
- Vælg dato og tidspunkt
- Registrer kontaktdetaljer

Efterfølgende vil du modtage en bekræftelse per e-mail, som du bedes medbringe ved selve afleveringen.

Vi anbefaler, at brugeren af bilen eller en repræsentant fra firmaet deltager ved afleveringen og afsætter ca. 30 minutter.



HVAD SKAL DU HUSKE INDEN AFLEVERING?

Vi har lavet en huskeliste, så du på forhånd ved, hvad du skal medbringe ved aflevering af bilen.

2

Når varebilen afleveres, skal den være nyvasket, rengjort indvendigt, støvsuget og tømt for private effekter.

Medbring også eventuelle ekstra sæt hjul (sommerhjul/vinterhjul, med mindre de opbevares hos Euromaster, Superdæk, Andersen Biler eller Andersen & Martini)

Til information vil brændstoffkort præget med reg.nr. blive lukket, når varebilen afleveres.

Er de præget med brugers navn, vil de blive overført til en eventuel ny kontrakt.

Vær venligst opmærksom på, at din virksomhed/leasingtager vil blive faktureret ved manglende aflevering af de listede ting, jf. gebyrlisten på my.nffleet.dk.

Se listen på næste side.

HUSK!

Varebilen skal være nyvasket, rengjort indvendigt, støvsuget og tømt for private effekter inden aflevering



Instruktionsbog og servicehæfte



Del 1 af registreringsattesten (hvis denne er udleveret)



Ekstra nøgler/nøglekort



Logo og CVR-nr. skal fjernes



Andet udstyr som aftageligt træk, tagbøjler, indretning, fjernbetjening til motorkabinevarmer o.l.

GENNEMGANG AF VAREBILEN

Skader skal så vidt muligt være udbedret, og serviceeftersyn overholdt, inden bilen afleveres. Gennemgangen foretages af vores uvildige samarbejdspartner FDM i et af deres testcentre.

3

Selve gennemgangen af varebilen foregår på det bookedede tidspunkt hos det aftalte FDM testcenter. Gennemgangen foretages sammen med bruger af varebilen eller en repræsentant fra jeres virksomhed.

Man kvitterer online for eventuelle anmærkninger, og herefter vil NF Fleets kontaktperson i jeres virksomhed modtage en elektronisk afleveringsrapport.

På de følgende sider giver vi eksempler på, hvad vi ser som almindelig slitage på varebilen, og hvad der takseres som skader, mangler eller mislighold, og som derved vil blive faktureret.

Vi omtaler blot de mest gængse skader og mangler i denne guide, og listen er derfor ikke udtømmende.

Er der skader på varebilen?

Reparation af skader skal så vidt muligt finde sted, inden varebilen afleveres. Bemærk at I skal underrette NF Fleet om alle reparationer, som er dækket af forsikringen.

Såfremt skaderne ikke er anmeldt, skal en skadesanmeldelse sendes til:

checkin.dk@nffleet.com. Som forsikringskunde hos NF Fleet kan anmeldelsen foretages online via my.nffleet.dk.

Har varebilen overholdt service?

Regelmæssig vedligeholdelse af varebilen og overholdte serviceeftersyn inden for de godkendte intervaller skal være foretaget af et autoriseret værksted i henhold til producentens anvisninger. Ved misligholdelse af serviceintervaller vil der blive faktureret jf. gældende gebyrliste på my.nffleet.dk.

SKADER SOM ACCEPTERES

Når varebilen skal gennemgås, skelner vi mellem forskellige zoner. Blå zone er udvendige flader, Gul zone er varerum og lad, og Rød zone er interiør og førerhus.



Blå zone - Lakskader (karosseridel)

- Overfladeridser, så længe de ikke går ned til metallet
- Mindre buler op til 30 mm, som kan rettes ud og ikke kræver maling, dog skal lakken skal være intakt
- Stenslag på op til 10 mm

Blå zone - Kofanger

- Almindelige slidridser (op til 25 mm)
- Ridser under kofanger
- Overfladeridser i plastkofanger, både lakeret og ikke lakeret

Blå zone - Forrhude, spejle og lygter

- Små overfladiske stenslag i forruden, så længe de ikke befinder sig i synsfeltet og er med revne
- Mindre slitage og overfladeridser i lygteglas

Blå zone - Hjul

- Små overfladeridser op til 10 mm på alufælge og hjulkapsler
- Almindelig slitage på dæk, der ikke er under slidindikatoren

Gul zone - Varerum/lad

- Almindelig slitage ved brug af varerum/lad
- Tilfredsstillende udbedring af monteringshuller forårsaget af eftermonteret udstyr og reoler

Rød zone - Interiør/førerhus

- Almindelig slitage fra brug
- Reparationer, der ikke er synlige i instrumentbord
- Tilfredsstillende udbedring af monteringshuller, forårsaget af eftermonteret udstyr

SKADER SOM IKKE ACCEPTERES

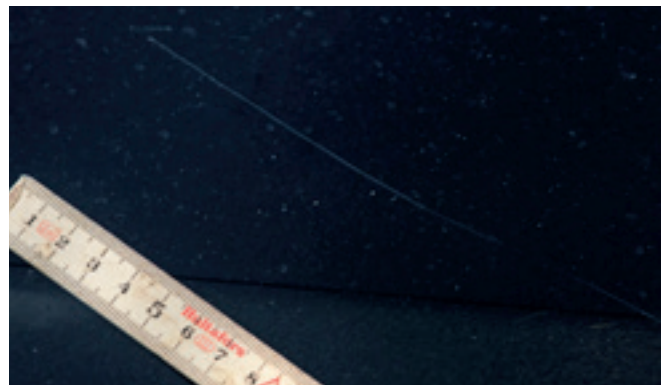
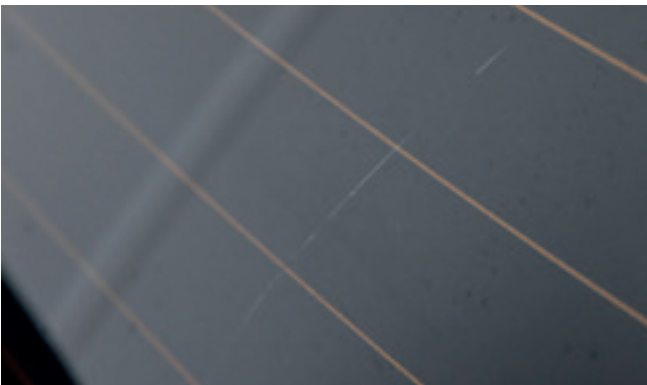
Visse skader accepteres ikke som almindelig slitage og bliver dermed takseret og efterfølgende faktureret.

Her kan du se nogle eksempler på sådanne.



Blå zone - Ruder, spejle og lygter

- Stenslag med revner i forruden, der kræver reparation
- Større ridser og revner i forrude, sideruder og bagrude, som kræver udskiftning
- Stenslag, som sidder i synsfeltet, og derfor kræver udskiftning
- Ituslået, revnet eller beskadiget glas, spejle, spejlhus og lygter (spejlene må ikke være knust, og spejlhusene må ikke være revnede)



Blå zone - Kofanger

- Deformation på kofanger, der kræver udskiftning
- Revner i kofanger, der kræver udskiftning
- Dybe ridser over 25 mm, der ikke kan poleres væk. Gælder dog ikke på læssekant



Blå zone - Lakskader (karosseridel)

- Flere buler på hver karosseridel og buler over 30 mm, som ikke kan oprettes uden lakering
- Dybe ridser over 25 mm, der ikke kan poleres væk
- Lakskader som følge af fugleklatter, der er trængt ind i karosseriet, og som kræver lakering



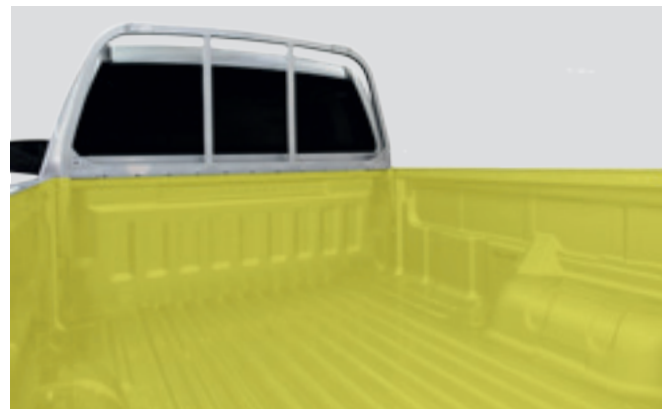
Blå zone - Hjul

- Buler eller skader på alufælge, stålfælge, hjulkapsler eller selve dækkene (alle 4 skal være intakte)
- Ingen synlige skader på siden af dækket, som skyldes påkørsel af kantsten eller andet



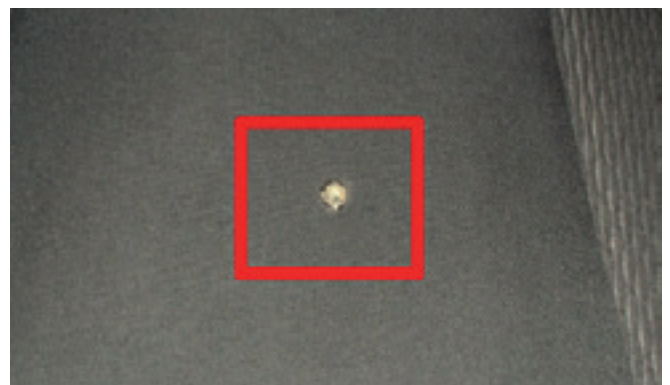
Gul zone - Varerum/lad

- Deformation af eller ødelagt beklædning
- Deformation af hjulkasser



Rød zone - Interiør/førerhus

- Hvis bilen ikke er nyvasket, rengjort og støvsuget
- Hvis bilen lugter af røg
- Synlige monteringshuller eller mærker forårsaget af eftermonteret udstyr
- Brændemærker og pletter, der kræver rens eller udskiftning af sædebetræk, loftsbeklædning eller måtter



KONTAKT OS

Du er velkommen til at kontakte os, hvis du har spørgsmål til guiden eller check-in-processen.

Vi sidder klar til at hjælpe.



NF Fleet

Helgeshøj Allé 34
DK-2630 Taastrup

+45 8844 4000

nfkundeservice.dk@nffleet.com